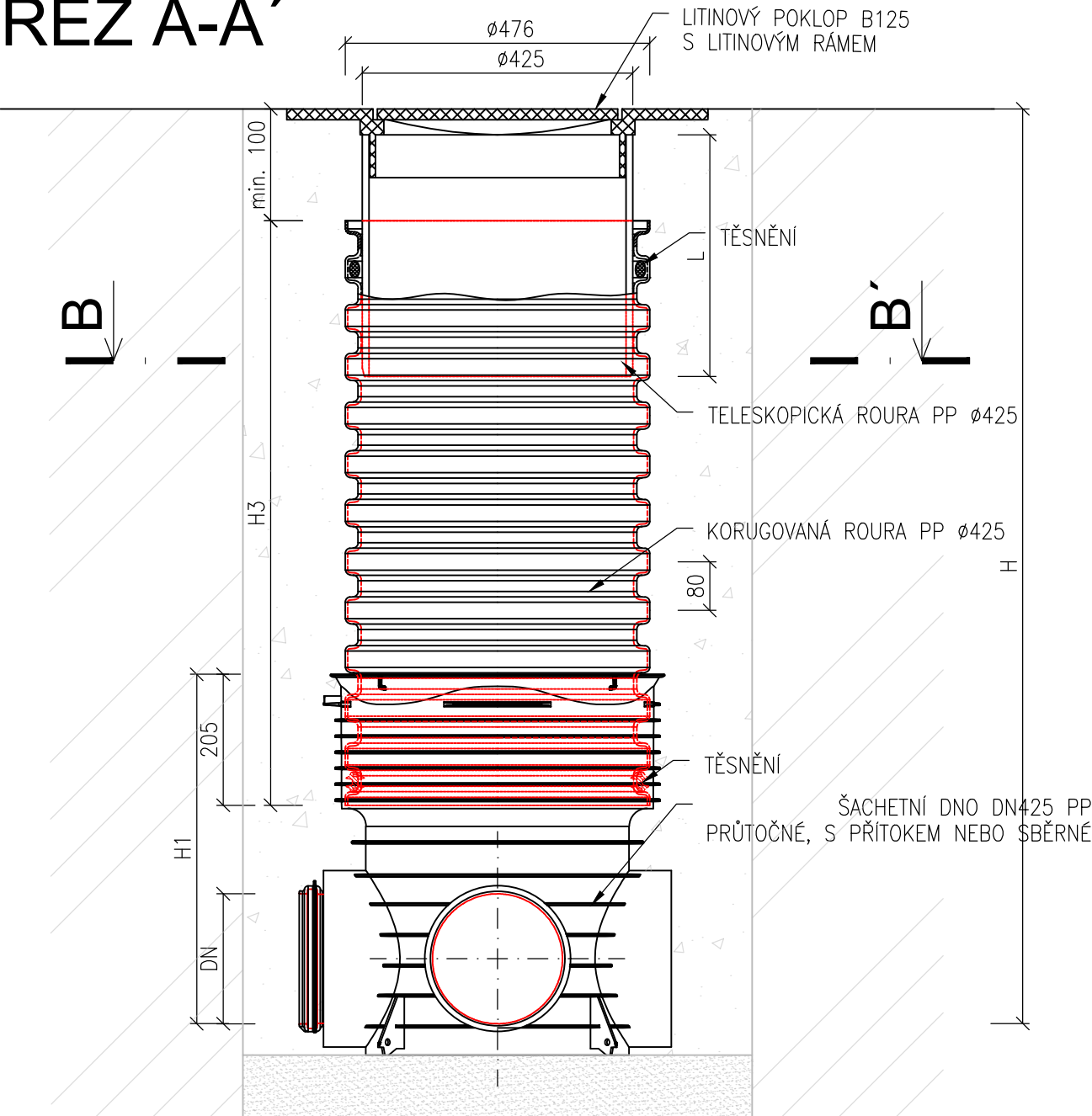
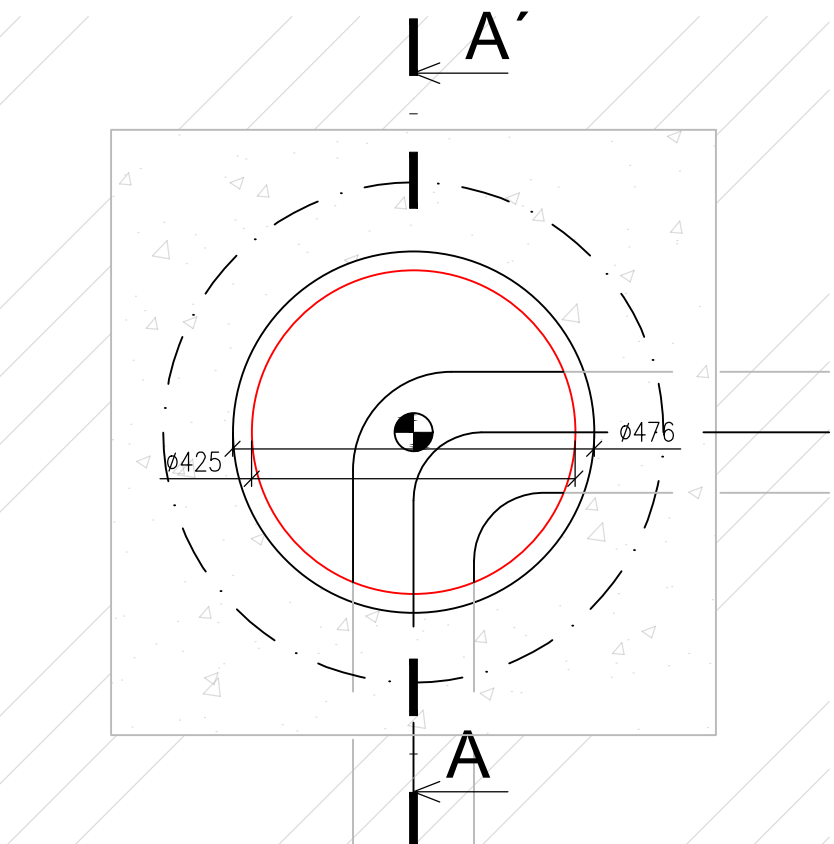


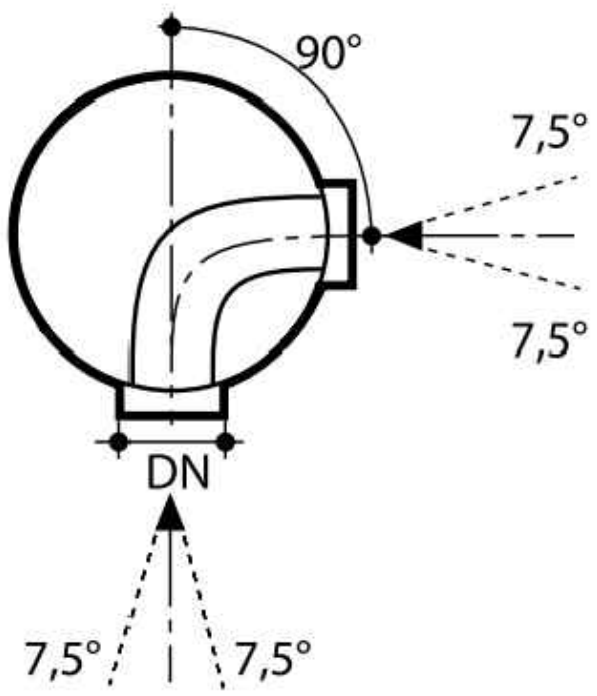
ŘEZ A-A'



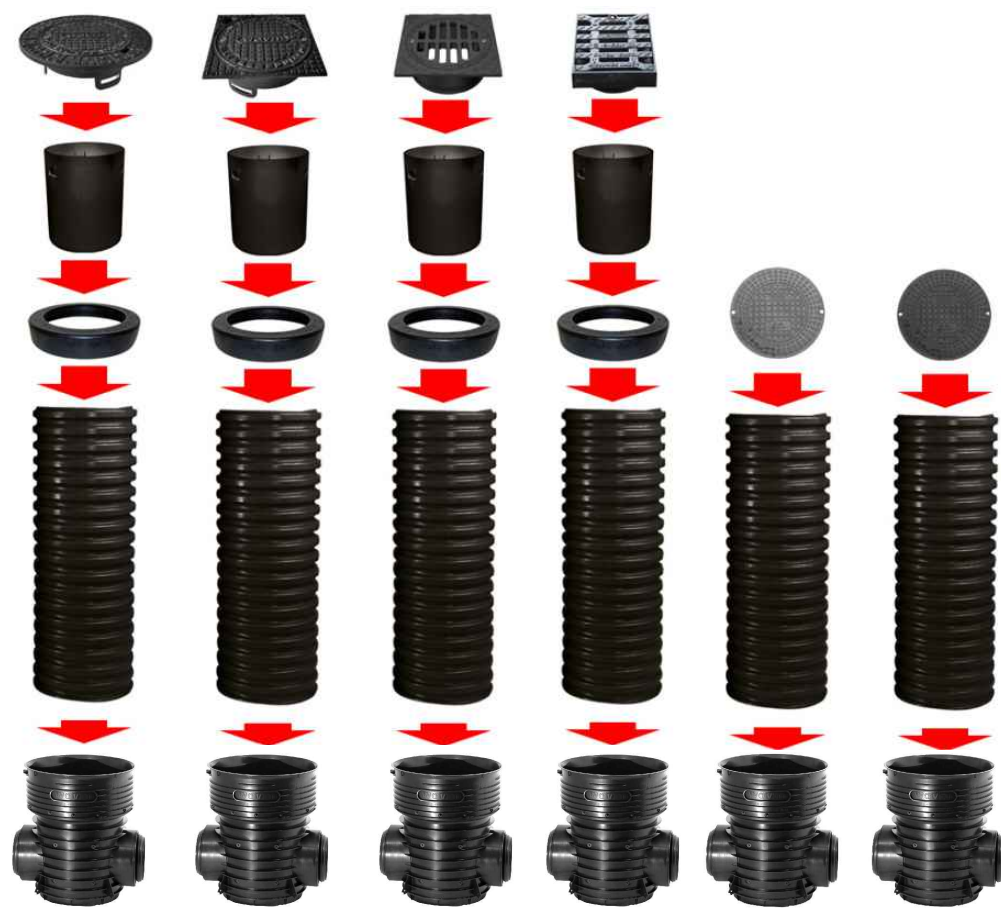
ŘEZ B-B'



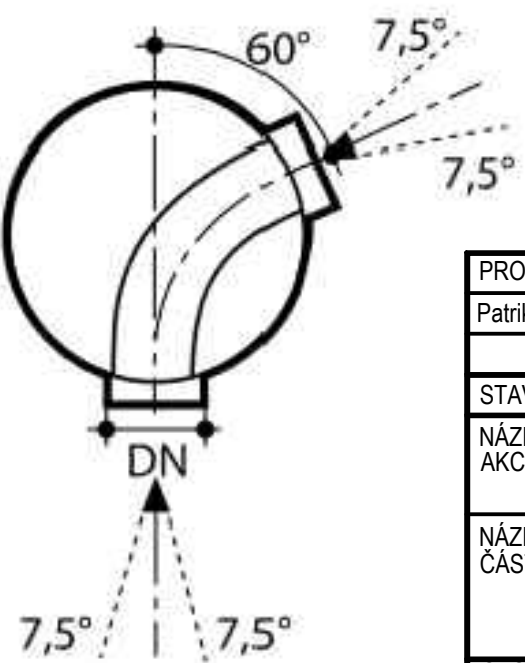
ŠACHTOVÉ DNO PRŮTOČNÉ 90° (DŠ02)



ZPŮSOBY POUŽITÍ



ŠACHTOVÉ DNO PRŮTOČNÉ 120° (DŠ03)



LEGENDA ŠRAF:

- PIŠKOVÉ LÓŽE TL. 100mm, ZHUTNIT
- STĚRKOPÍSKOVÝ OBSYP ZHUTNIT
- ROSTLÝ TERÉN

POZNÁMKA:

KG	DN	H1 [mm]
110	501	
160	525	
200	545	
250	531	
315	588	



PROJEKTANT		KONTRLOVAL		HIP		OPRÁVNĚNÁ OSOBA		<div>windOMAX</div> <div>windMax s.r.o.</div> <div>IČ: 05135991</div> <div>Purkyňova 99, 612 00 Brno</div>		ČÍSLO VÝTIKU			
Patrik Konečný		Ing. Dalibor Bílek		Ing. Tomáš Duben		Ing. Tomáš Janošec							
STAVEBNÍK		Kraj Vysočina, Žižkova 1882/57, PSC 586 01, Jihlava						DATUM				11/23	
NÁZEV AKCE		SŠ stavební Třebíč - Přístavba Domova mládeže - projektová dokumentace				MÍSTO AKCE Hrotovická 1336/30						REVIZE	
NÁZEV ČÁSTI										D.1.4.1		Č. POJISNÉ	
		ZDRAVOTNĚ TECHNICKÉ INSTALACE				Č. POZEMKU		st. 2691/8, 2629		MĚŘÍTKO		1:10	
						KAT. ÚZEMÍ		Třebíč [769738]		KÓTY		mm	
OBSAH VÝKRESU		Revizní šachta_dešťová kanalizace						INT. ČÍSLO		I23002304		18	